

DMX Controller

Opis urządzenia

PX345 DMX Controller jest zaawansowanym sterownikiem oświetlenia architektonicznego pozwalającym na kontrolowanie nawet najbardziej rozbudowanych instalacji oświetleniowych.

Urządzenie dzięki programowalnym funkcjom pozwala sterować oświetleniem, multimediami i innymi urządzeniami wykonawczymi działającymi w oparciu o protokół DMX.

Sterownik posiada 1 linię wyjściową DMX (128 kanałów) i umożliwia uruchomienie wielu elementów konfiguracji jednocześnie. Zdarzenia mogą być wyzwalane przez zegar astronomiczny, zaprogramowane timery, wejścia cyfrowe, aplikację na urządzenia mobilne lub za pomocą protokołu Modbus.

Zaawansowana aplikacja na komputery PC (Windows®, MAC®) umożliwia zaprogramowanie urządzenia. Aplikacja posiada wbudowaną bibliotekę urządzeń, które można rozmieszczać na projekcie graficznym, co ułatwia tworzenie skomplikowanych pokazów świetlnych nawet zsynchronizowanych z dźwiękiem.

Do sterownika dołączona jest również aplikacja na urządzenia mobilne (Android), która daje możliwość prostego sterowania.

W sterowniku można utworzyć do 4 użytkowników (w tym ADMIN) z różnymi prawami dostępu. Istnieje możliwość zdalnego logowania do sterownika z zewnętrznej sieci.

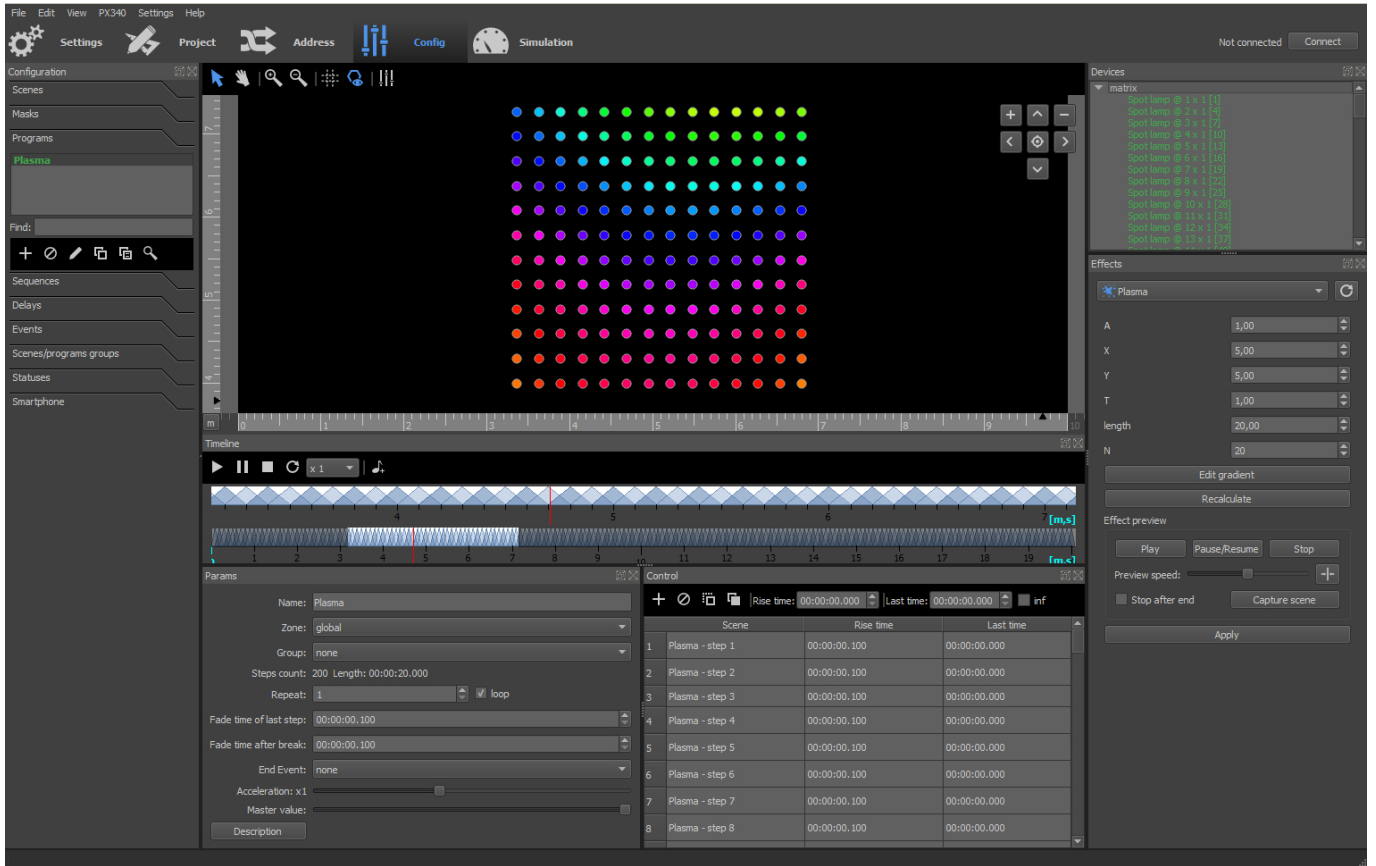
Dane techniczne

Zasilanie:	12 - 24V DC
Max. pobór prądu:	400 mA
Wyjście DMX:	1 (128 kanałów)
Wejścia sterujące (typu on/off):	16
Port Ethernet:	1
Zegar czasu rzeczywistego (RTC):	TAK
Modbus:	TCP
Masa:	0,3 kg
Wymiary:	Szerokość: 157,5 mm (9 modułów szynowych) Wysokość: 86 mm Głębokość: 60 mm

Elementy programowalne:

Sceny i kroki programów:	251 000
Ilość scen uruchomionych jednocześnie:	200
Programy:	512 (40 jednocześnie)
Sekwencje:	128
Statusy:	256
Timery:	1 024
Obszary:	16
Użytkownicy (w tym ADMIN):	4

Aplikacja na PC



Rysunek techniczny

