



Panel dotykowy

Opis panelu

Panel dotykowy PX 181 służy do zaawansowanego zarządzania odtwarzaniem programów zapisanych w sterowniku PX 140.

Panel dotykowy typu PX 181 to kolorowy (65.000 barw) wyświetlacz ciekłokrystaliczny LCD, który został zaprojektowany aby zarządzać programami regulacji oświetlenia i dźwięku zaprogramowanymi w sterowniku PX 140. Prezentujący wysoką rozdzielczość i pełną gamę kolorów 5,7" ekran jest atrakcyjny wizualnie, a ramka czołowa przystosowuje wygląd urządzenia do nowoczesnego wystroju wnętrz.

W dotychczasowych sterownikach występowały klasyczne klawisze w ograniczonej ilości, posiadające pewną liczbę przypisanych funkcji, natomiast pulpit dotykowy daje możliwość umieszczenia dowolnej ilości klawiszy, ustawienia ich wyglądu i opisu. Dodatkowo wszystkie ustawienia można dowolnie zmieniać w zależności od konfiguracji.

Ważną zaletą jest możliwość samodzielnego przygotowania wyglądu zaprojektowanych obrazów, za pomocą specjalnego, bezpłatnego programu stworzonego przez firmę PXM i dostarczanego z urządzeniem.

Wygląd panelu dotykowego można dopasować do upodobań użytkownika. Różnorodne grafiki tła, przycisków, suwaków mogą być do niego wgrane w formie plików graficznych, zawierających np. logo firmy, zdjęcia pomieszczeń lub schematy pięter budynku, przez co system nabierze indywidualnego charakteru i będzie łatwiejszy w obsłudze. Dodatkowo dostęp do każdego stworzonego wyglądu panelu może być zabezpieczony hasłem.

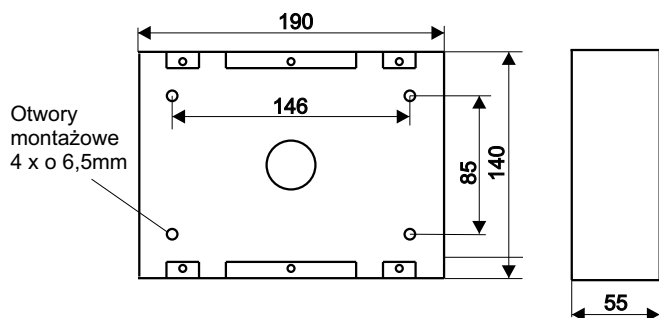
Dane techniczne

Typ	PX 181 Panel dotykowy
Zasilanie:	12V DC (przekrój przewodu min. 0,5 mm ²)
Max. pobór prądu:	350 mA
Obudowa: Płyta czołowa:	Stal, Aluminium anodowane
Masa:	1,2 kg
Przekątna ekranu"	5,7" (320x240 px)
Podłączenie z PX 140	RS 485 LAPP UNITRONIC® LiYCY (TP) parowany 2 x 2 x 0,14

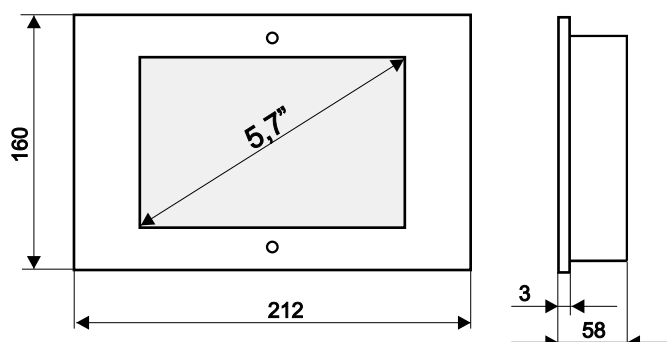


Urządzenie składa się z puszki, która służy do zabudowy podtynkowej, oraz z ramki, która jest przykręcana do puszki za pomocą dwóch śrub.

Wymiary puszki panelu



Wymiary urządzenia



Program konfiguracyjny

Podczas przygotowywania konfiguracji, panel nie musi być podpięty do komputera, gdyż projekt można zapisać, a skonfigurowane ustawienia wgrać w dowolnym momencie. Wgrywanie odbywa się poprzez port USB znajdujący się pod ramką urządzenia, która jest mocowana na dwóch śrubach

Do każdego elementu przyporządkowuje się określoną akcję zaprogramowaną w sterowniku PX 140.

Tekst w formie komunikatów i objaśnień na ekranie panelu PX 181, może służyć jako opis lub aktywny element.

Pole wyboru wywołanego zdarzenia w kontrolerze PX 140

Aplikacja pozwala na wgrywanie własnych grafik, które można użyć do tworzenia własnych widoków panelu jako: tło, przyciski, suwaki lub odnośniki. Dodatkowo można edytować ich rozmiar, kolor oraz położenie (przemieścić, wyrównać, przyciągnąć do siatki).

Przykładowe widoki panelu

