

KARTA KATALOGOWA

PX796-IP

Wireless DMX IP



Opis urządzenia

PX796-IP, w zależności od konfiguracji, może być nadajnikiem lub odbiornikiem bezprzewodowego sygnału DMX.

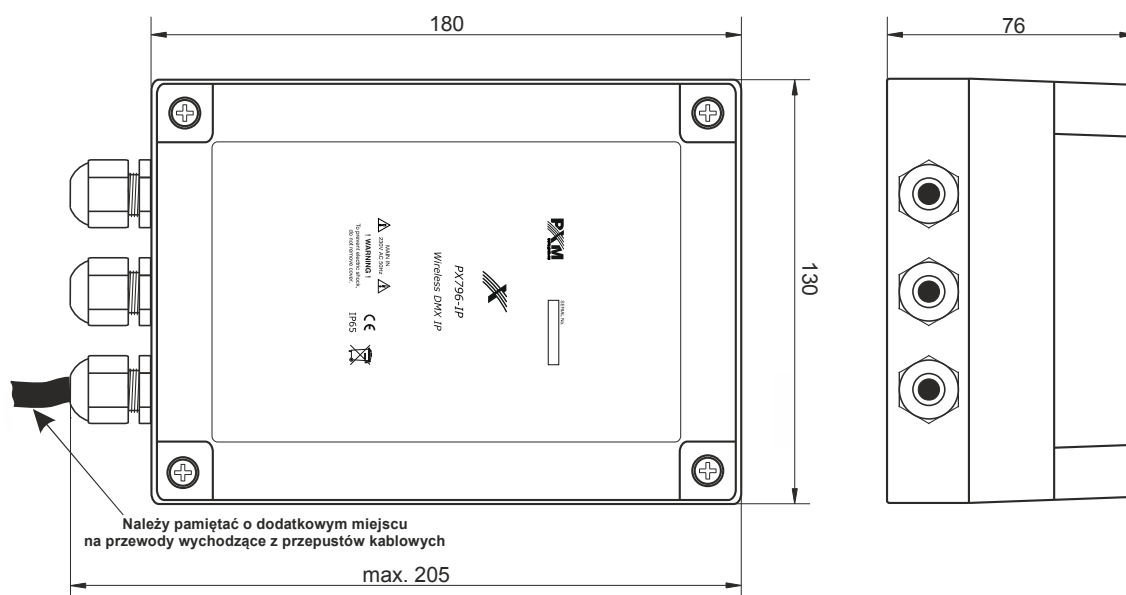
Wireless DMX IP to urządzenie pozwalające na łączenie w prosty sposób, bez użycia przewodów, instalacji opartych na systemie sterowania DMX512. W celu stworzenia instalacji z wykorzystaniem bezprzewodowej transmisji sygnału DMX należy użyć dwóch urządzeń tego typu ustawionych odpowiednio w tryb nadawania i odbierania (współpracuje z PX795 i PX796).

Konfiguracja jest bardzo prosta i przeprowadzana jest za pomocą jednego przycisku. Pasma 2.4GHz, w jakim następuje komunikacja, zapewnia duży zasięg oraz niezauważalne opóźnienia.

PX796-IP posiada obudowę z tworzywa sztucznego przystosowaną do montażu na ścianę, o klasie szczelności IP65. Zasilane jest napięciem z sieci 230V AC. W zestawie dołączona jest zewnętrzna antena kierunkowa z przewodem o długości 1m zakończonym męskim wtykiem SMA/RP. Fabrycznie urządzenie zaprogramowane jest w trybie nadajnika.

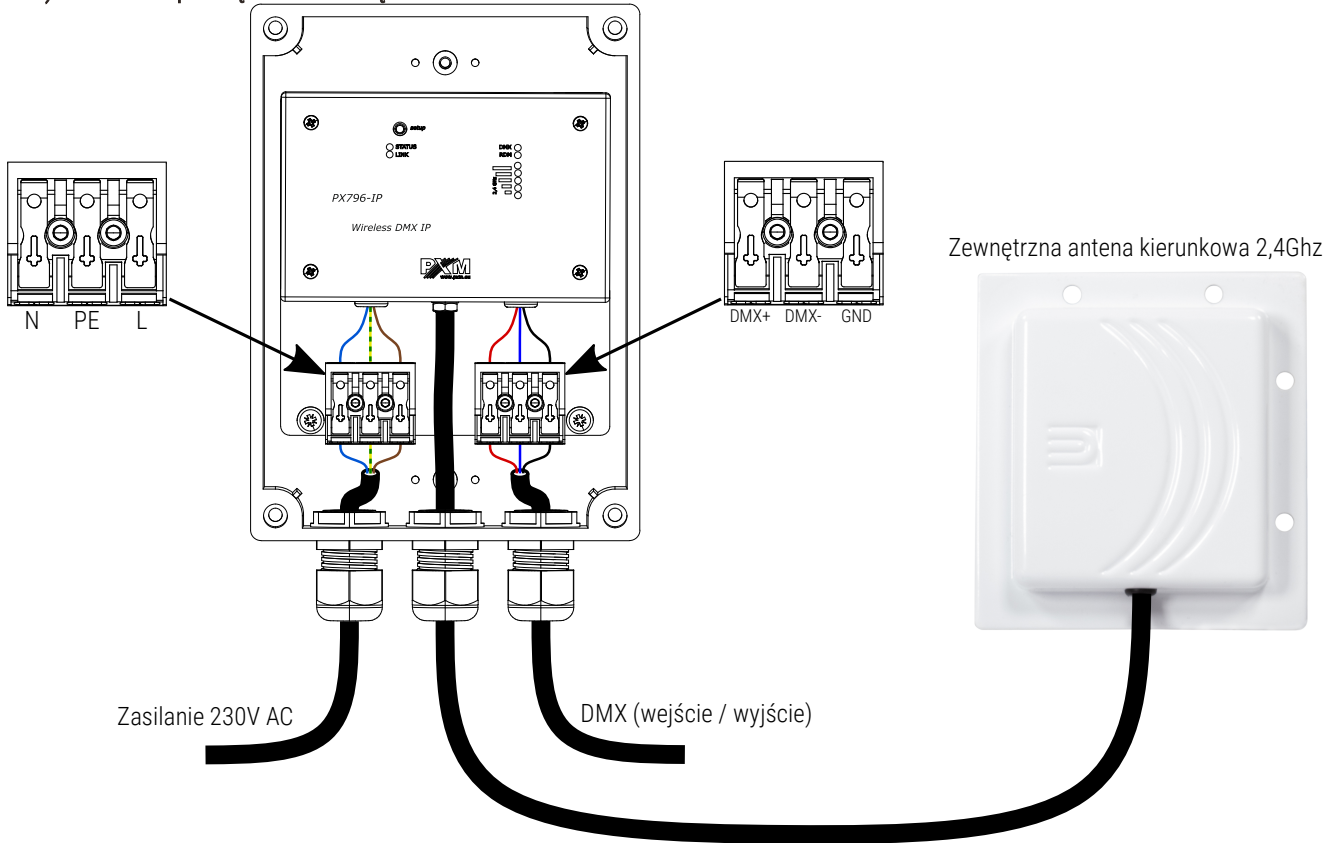


Rysunek techniczny

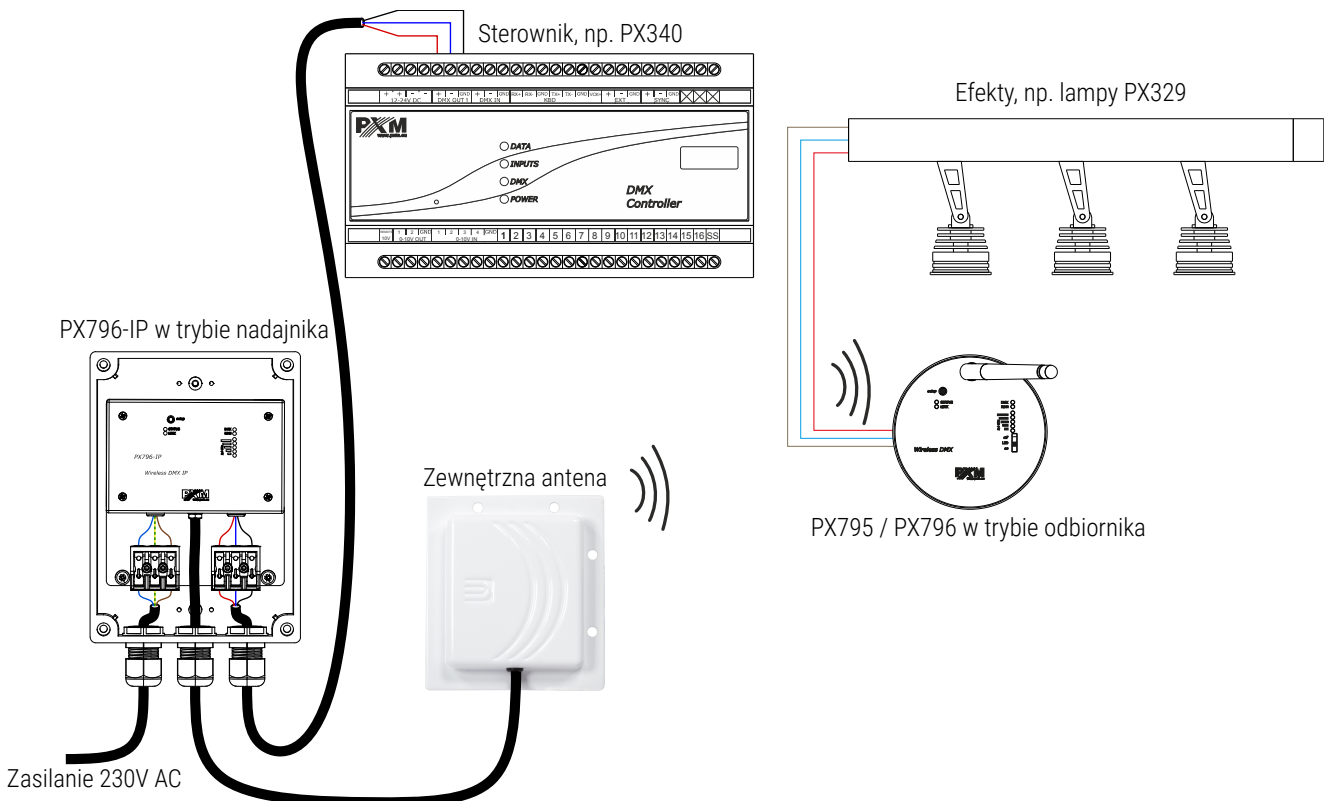


Schemat podłączenia

a) schemat podłączenia urządzenia



b) schemat działania urządzenia



UWAGA! PX796-IP może również działać w trybie odbiornika.

Dane techniczne

typ	PX796-IP
zasilanie	230V AC
ilość kanałów DMX	512
obsługa protokołu RDM	tak
prędkość transmisji	0,8 – 830 fps
moc wyjściowa	5 – 20 dBm
częstotliwość	2.4GHz
zasięg (odbiornik – nadajnik)*	max. 1km
tryb pracy	nadajnik / odbiornik
klasa szczelności	IP65
pobór mocy	max. 1W
antena	polaryzacja: pionowa / pozioma szerokość wiązki głównej: 70° zysk maksymalny (bez tłumienia kabla): 8dBi impedancja wyjściowa: 50Ω złącze: SMA/RP długość przewodu: 1m
masa	0.6kg
wymiary	szerokość: 130mm wysokość: 180mm głębokość: 76mm

* - w otwartej przestrzeni i przy sprzyjających warunkach atmosferycznych, bez żadnych przeszkód między urządzeniami