



KARTA KATALOGOWA

PX703

Touch Panel 10"

Opis urządzenia

Panel dotykowy PX703 został stworzony do komunikacji ze sterownikami PX340 / PX340+ i PX710 / PX710+. Z poziomu urządzenia można zarządzać konfiguracjami, które zostały wcześniej wgrane do sterownika.

Z urządzenia można:

- włączać i wyłączać sceny oraz programy
- wywoływać zdarzenia
- wyświetlać statusy
- modyfikować wartość masterów

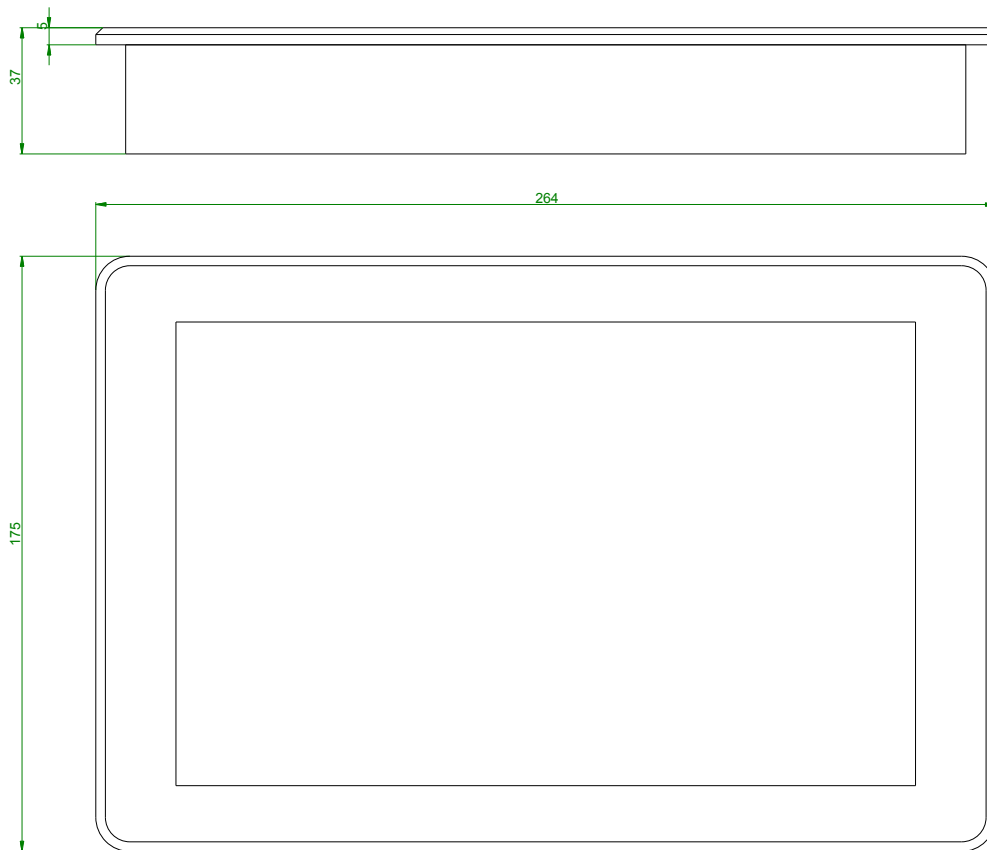
Aby móc komunikować się ze sterownikiem bezpośrednio z panelu dotykowego należy wcześniej stworzyć konta użytkowników z odpowiednimi prawami dostępu, oraz odpowiednią konfigurację sterownika poprzez aplikację PxDesigner (opis tworzenia konfiguracji został umieszczony w instrukcji obsługi PxDesigner dostępnej na stronie internetowej producenta).

Touch Panel 10" może być zasilane napięciem 12 – 24V DC, oprócz tego ma możliwość zasilania PoE (Power over Ethernet) w standardzie IEEE 802.3af, które pozwala zasilić urządzenie poprzez skrętkę komputerową bez używania zewnętrznego zasilania przy jednoczesnym przesyłaniu danych (wymaga switcha / routera z obsługą PoE).

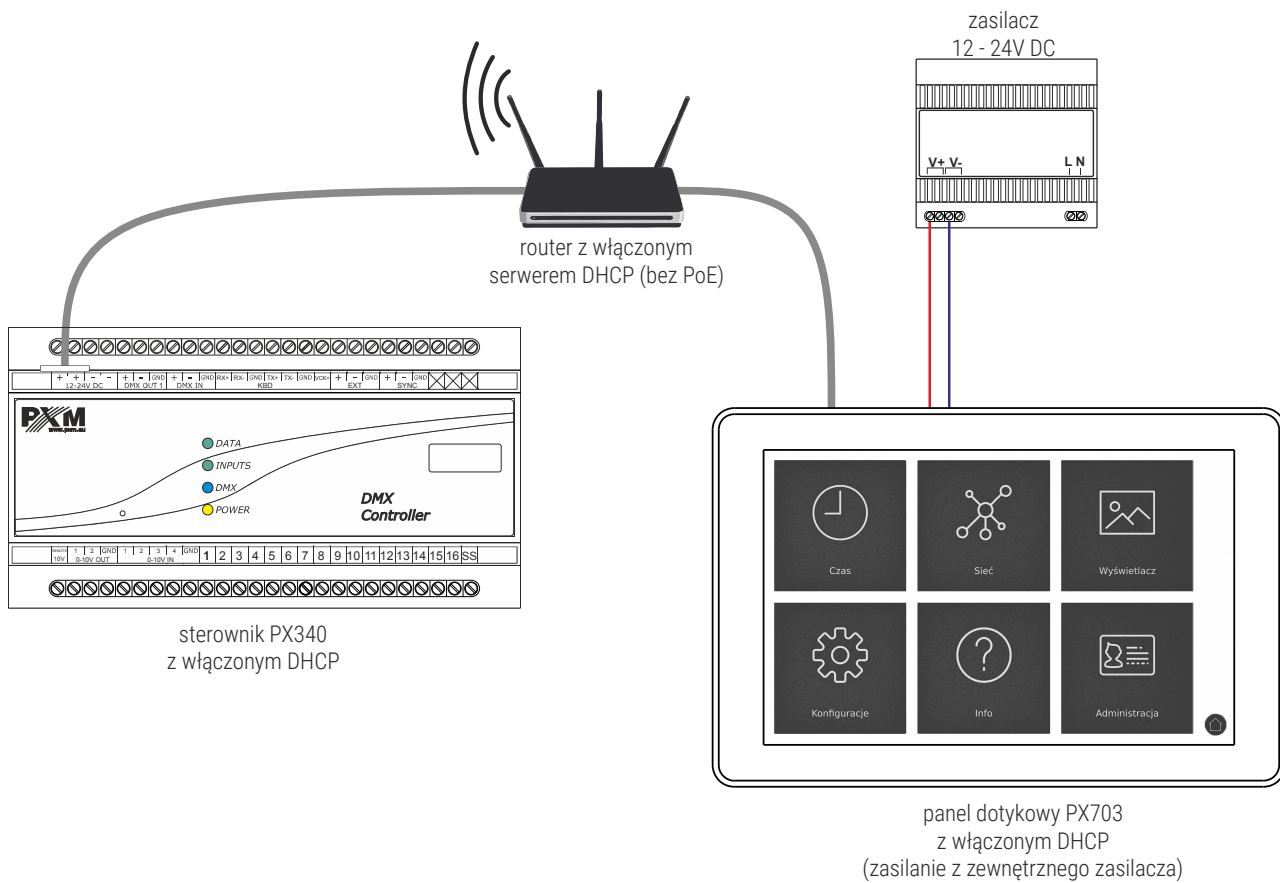
PX703 został wyposażony w dotykowy wyświetlacz TFT 10.1" o rozdzielczości 1280 x 800px.

Urządzenie posiada obudowę z tworzywa sztucznego oraz aluminium, zostało zaprojektowane do montażu podtynkowego (zabudowa w ścianie).

Rysunek techniczny



Schemat podłączenia



Dane techniczne

typ	PX703
wyświetlacz	TFT 10.1" 16:9
rozdzielczość ekranu	1280 x 800px
zasilanie	12 – 24VDC lub PoE (Power over Ethernet IEEE 802.3af)*
obudowa	aluminium / tworzywo sztuczne
złącza	1 x USB 1 x Ethernet (PoE) 1 x przycisk reset
wsparcie protokołu DHCP	tak
maksymalny pobór mocy	11W
masa	1.1kg
wymiary	długość: 264mm szerokość: 175mm głębokość: 37mm

* - zalecane jest korzystanie tylko z jednego rodzaju zasilania w tym samym czasie (12 – 24V DC lub PoE)