



KARTA KATALOGOWA

PX378

PxArt+ Frame

Opis urządzenia

PxArt+ Frame jest profesjonalnym kadrującym oświetlaczem LED przeznaczonym do iluminacji ekspozycji muzealnych lub wystawienniczych.

Precyzyjny system kadrowania umożliwia kontrolowanie strumienia świetlnego oraz dostosowywanie zakresu oświetlenia do wielkości i położenia eksponowanego obiektu.

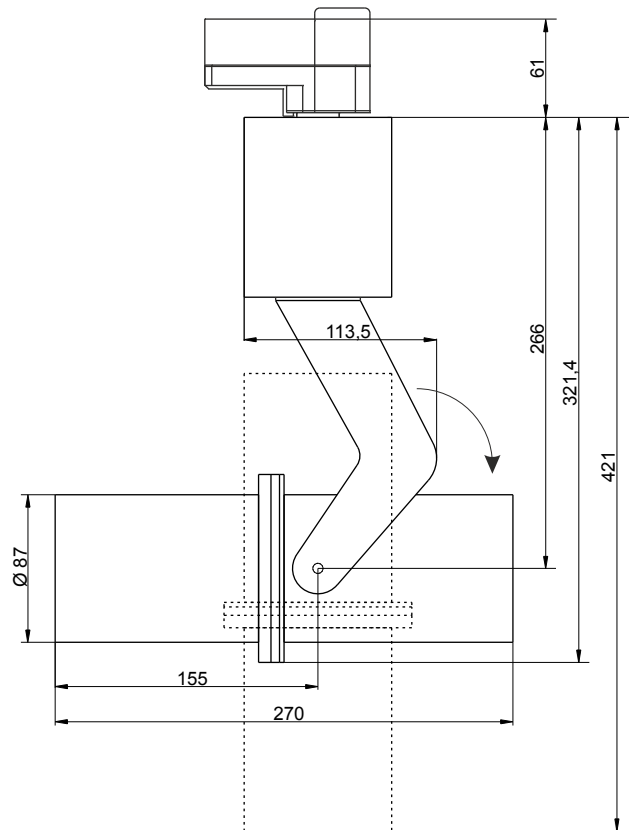
Dzięki zastosowaniu najnowszego półprzewodnikowego źródła światła SSL LED typu COB oraz zaawansowanej elektronice sterującej powstał wysokiej klasy oświetlacz, spełniający rygorystyczne wymagania dotyczące oświetlenia muzealnego i ekspozycyjnego. Do jego najważniejszych zalet należą: możliwość precyzyjnego wykadrowania obiektu ekspozycji, całkowity brak emisji promieniowania ultrafioletowego, śladowe ilości promieniowania podczerwonego, bardzo wysoki współczynnik oddawania barw CRI oraz duża jasność przy niewielkim poborze energii.

Urządzenie posiada uchwyt pozwalający na szybki montaż do szynoprzewodów GLOBAL Trac® Pulse Control. Indywidualny adres przypisany każdej lampie pozwala na regulowanie jej jasności, niezależnie od ustawień pozostałych lamp.

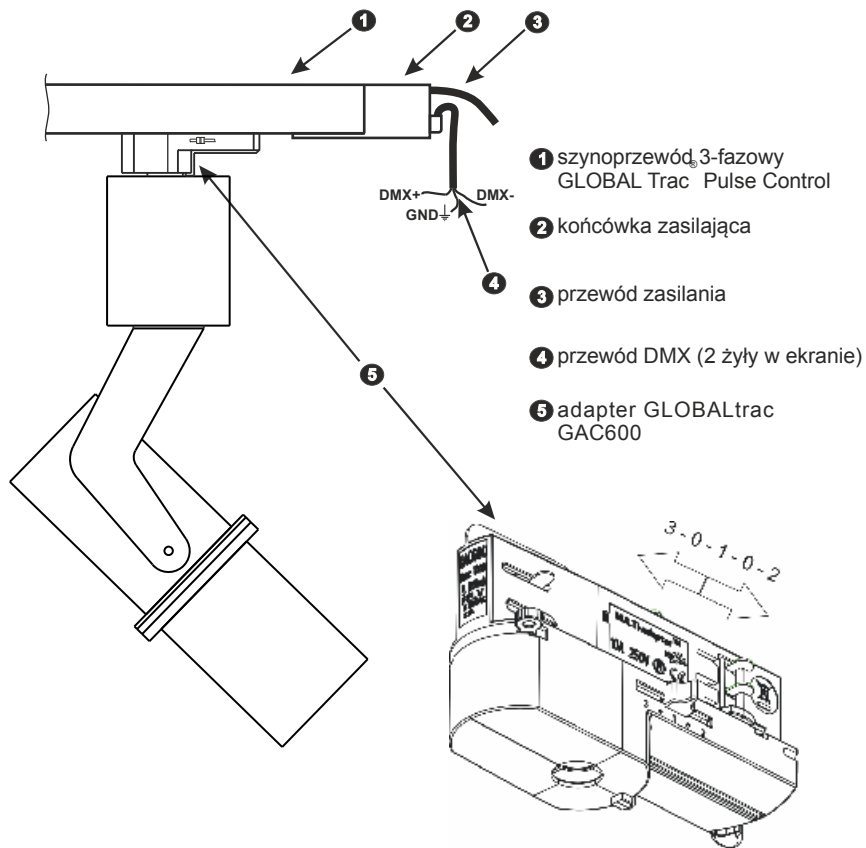
Dzięki umieszczoneму na obudowie lampy przyciskowi można ją również sterować ręcznie (np. w przypadku podłączenia lampy do szynoprzewodu pozbawionego linii sterujących).

W lampie zastosowano wysokowydajną diodę LED oraz efektywny system sterowania, dzięki czemu lampa wydziela niewielkie ilości ciepła.

Za pomocą dodatkowego urządzenia PX277 PxArt+ Settings Controller można ustawiać wszystkie parametry oraz odczytywać informacje dotyczące czasu pracy i temperatury lampy. Oświetlacz PX378 obsługuje protokół RDM.



Schemat podłączenia



Dane techniczne

typ	PX378
zasilanie	230V AC
ilość diod LED	1 (COB)
moc	27W
PF (power factor)	0,94
max. przyrost temperatury obudowy	+50°C
współczynnik oddawania barw CRI	min. 80
żywność diody	50 000h
obszar kadrowania	max. 1,35 x 1,35m (w odległości 3m)
zakres regulacji jasności	0 – 100%
protokół sterowania	DMX-512 / RDM
dostępne kolory obudowy	szary, biały, czarny
funkcja wygładzania (smooth)	tak
ilość kanałów sterowania	1 (jasność)
mocowanie	szynoprzewód GLOBAL Trac® Pulse Control
sterowanie ręczne	tak
kontrolka sygnału DMX-512	tak
masa	2.3kg
wymiary	szerokość: 113,5mm (270mm dla poziomej głowy reflektora) wysokość: 421mm średnica reflektora: 87mm

Poniżej przedstawiony został opis oznaczeń modeli PX378 wraz z ich objaśnieniem:

PX378-YYY-Z

X – współczynnik CRI:

X – 95

9 – 90

8 – 80

YY – temperatura barwowa:

30 – 3000K

50 – 5000K

Z – kolor obudowy:

1 – szary

2 – czarny

3 – biały

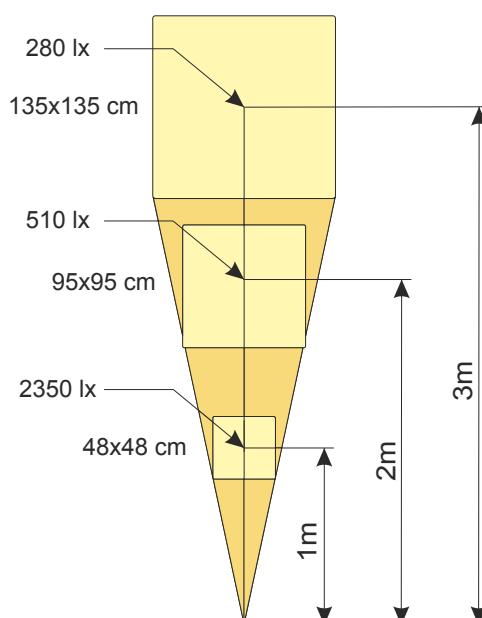


Tabela przedstawiająca różnice między dostępnymi wersjami PX378:

PxArt+ Frame	CRI (min.)	CCT (K)	Jasność (lm)
PX378-X30	95	3000	980
PX378-930*	90	3000	1660
PX378-950	90	5000	1990
PX378-830	80	3000	2140
PX378-850	80	5000	2170

* – wyróżniona wersja dostępna standardowo, pozostałe wersje są na zamówienie (inne wartości dostępne na specjalne zamówienie)

Parametry świetlne



Charakterystyka spektralna emitowanego światła

