



AC+ Dimmer
24 x 3600 W

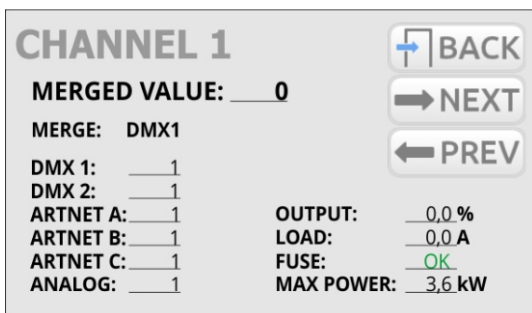
Opis produktu

PX314 profesjonalny ściemniacz klasy AC o mocy 24 x 3600 W

AC+ Dimmer 24x3600W jest zasilany z trzech faz, posiada wbudowany układ całkowicie zabezpieczający przed skutkami odwrotnego podpięcia faz. Umożliwia kontrolowanie 24 niezależnych kanałów o mocy 3,6 kW każdy. Ściemniacz pozwala na sterowanie sygnałami wejściowymi z 6 różnych źródeł równocześnie, w tym:

- 2 linii DMX-512,
- 3 linii Art-Net,
- 24 wejść analogowych (opcja na zamówienie).

Urządzenie posiada kolorowy ekran dotykowy, cztery przyciski oraz pokrętkę, które umożliwiają poruszanie się po intuicyjnym menu i ustawianie wszystkich parametrów ściemniacza oraz podgląd jego stanu.



Urządzenie posiada wbudowany układ mergera z możliwością wybrania jednego z 13 priorytetów w tym załączenie dowolnego obwodu na stałe, niezależnie od sterowania. Zaawansowana elektronika pozwala na dowolne adresowanie każdego kanału wyjściowego, wybór i graficzną edycję charakterystyki sterowania (5 charakterystyk fabrycznych, 5 użytkownika).

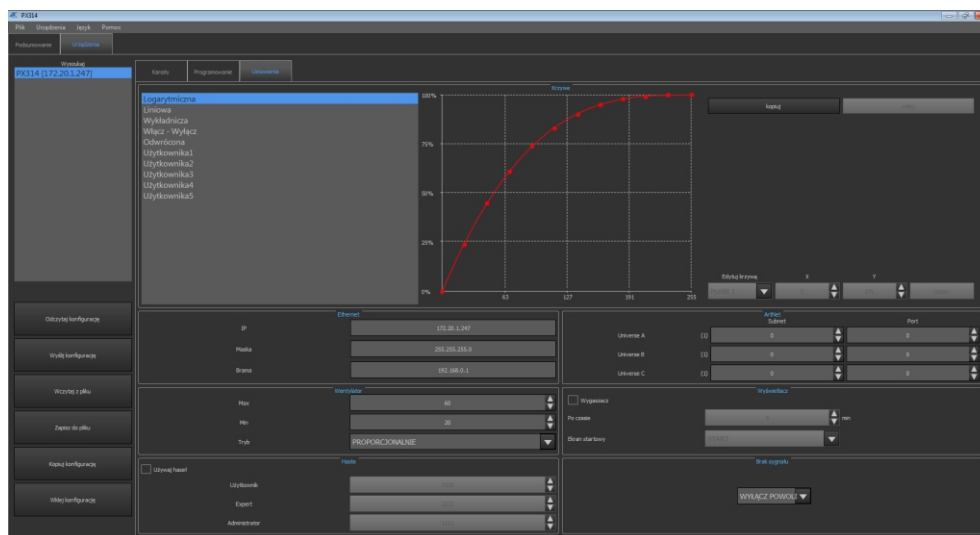
PX314 umożliwia również ustawianie limitów napięć i prądów wyjściowych, dla każdego kanału indywidualnie.

Urządzenie wyposażone jest w układ podgrzewania żarówek (10 poziomów) oraz kontrolę załączonego bezpiecznika i przerwane obwodu/przepalonej żarówki. Użytkownik ma również możliwość zdefiniowania reakcji ściemniacza na brak sygnału sterującego. Oprócz podstawowych opcji (ON, OFF, HOLD, SLOW TURN OFF) dostępne są do zdefiniowania 64 sceny oraz program.

Wbudowane układy "PLL", "soft-start", "soft-on" i "even-off" zapewniają niezawodną pracę w najbardziej ekstremalnych warunkach. Bezpośrednia detekcja zera sieci oraz optyczna izolacja wejścia DMX gwarantują wysoką odporność na zakłócenia.

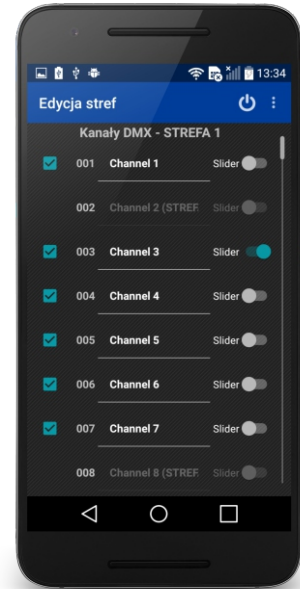
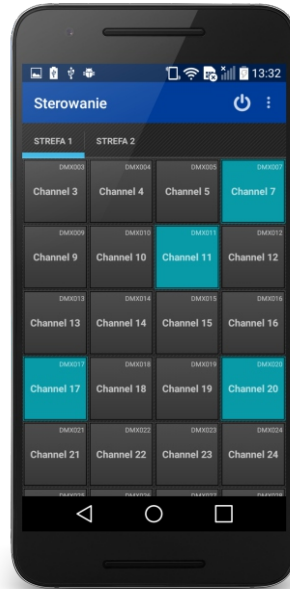
PX314 posiada solidną metalową obudowę z wydajnym systemem chłodzenia, przystosowaną do montażu naściennego.

Do urządzenia dołączone jest oprogramowanie na komputery PC, które umożliwia połączenie z max. 16 dimmerami jednocześnie. Aplikacja pozwala na bieżący podgląd parametrów całego urządzenia i poszczególnych kanałów oraz zmianę konfiguracji.



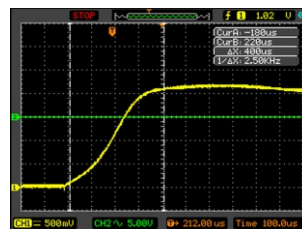
Wersje na zamówienie

- możliwość zamówienia produktu w wersji 12x3600W lub 24x3600W,
- 24 wejścia analogowe,
- dodatkowy moduł PX387 SwitchDimm DMX Controller, który umożliwia sterowanie obwodów płynnie lub w trybie "załącz/wyłącz" przy pomocy dedykowanej aplikacji na smartfona (z systemem Android)



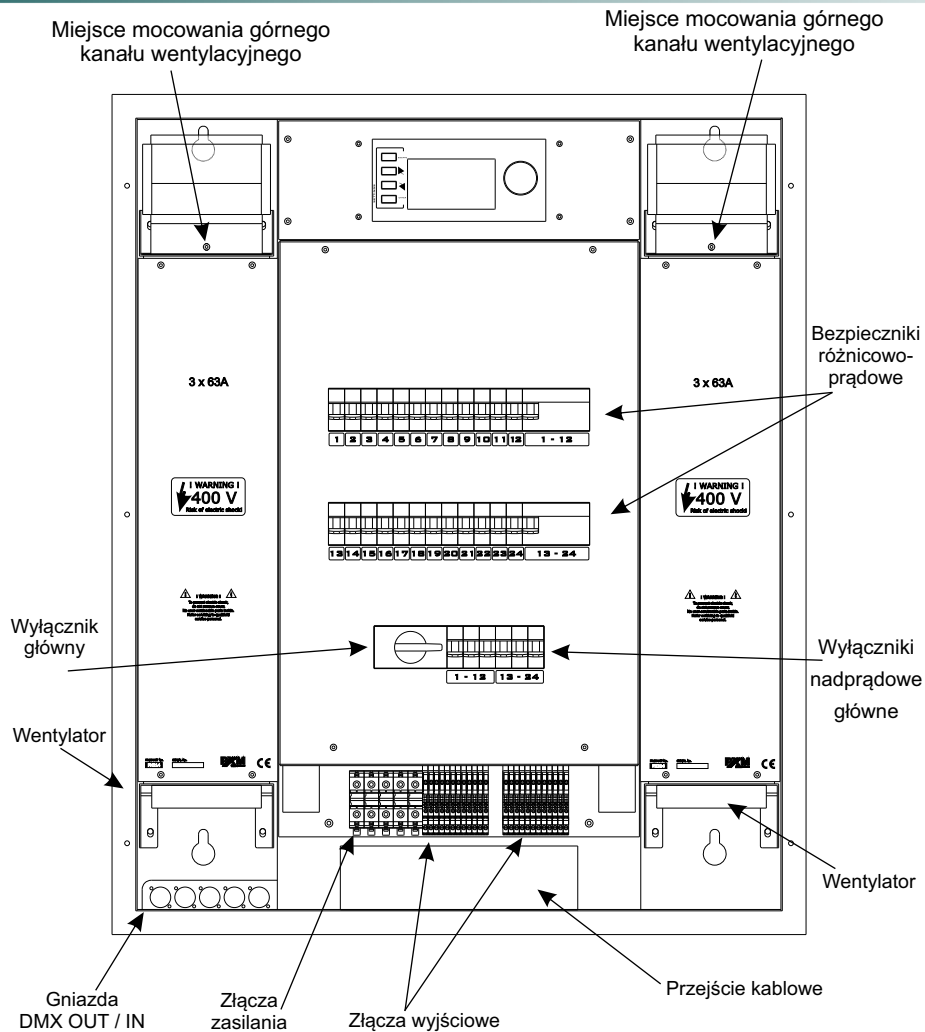
Dane techniczne

Typ	PX314	Kontrola uszkodzonych obwodów:	tak
Linie DMX:	2	Zabezpieczenie różnicowo-prądowe:	tak (możliwość zabezpieczenia każdego obwodu indywidualnie)
Art-Net Unifers:	3	Ciągły pomiar:	-napięcia i częstotliwości sieci-prądu każdego kanału
Optyczna izolacja linii DMX:	tak	Wbudowane układy:	soft-start, soft-on, even-off
Detekcja przerwy obwodu:	tak	Ilość charakterystyk:	10 (5 programowalnych)
Zabezpieczenie przepięciowe:	tak	Rozdzielczość sterowania:	1 lub 2 bajty
Obciążalność wyjść:	24 x 3600 W obciążenia ciągłego rezystancyjnego 24 x 2400 VA obciążenia ciągłego indukcyjnego (transformatory konwencjonalne i neonowe)	Rozdzielczość ekranu dotykowego:	480x272 (4,3")
Zabezpieczenia wyjść:	pełne zabezpieczenie elektroniczne + bezpieczniki automatyczne 16 A	Obsługa menu:	4 przyciski + pokrętko
Wbudowany główny wyłącznik	tak	Podgrzewanie (preheat):	tak
Wentylatory:	sterowane elektronicznie	Merger syg. wejściowych:	tak (13 priorytetów)
Gniazda wejściowe:	zaciski 35 mm ²	Ogranicznik mocy wyjściowej	tak
Gniazda wyjściowe:	zaciski 4 mm ²	Tłumienie zakłóceń:	zgodne z normą PN-EN 55014
Zasilanie:	3 x 230 V / 40 - 70 Hz		
Pobór prądu:	3 x 128 A (przy pełnym obciążeniu)		
Masa:	70 kg		
Wymiary:	Szerokość: 760 mm Wysokość: 920 mm Głębokość: 172 mm		



czas narastania prądu na dławiku tłumiący zakłócenia: co najmniej 400 µs

Schemat podłączenia



Rysunek techniczny

