

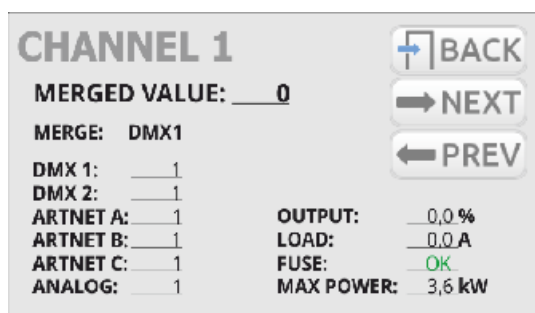
Opis urządzenia

PX314 to profesjonalny ściemniacz klasy AC o mocy 24 x 3600W.

AC+ Dimmer 24 x 3600W jest zasilany z trzech faz, posiada wbudowany układ całkowicie zabezpieczający przed skutkami odwrotnego podpięcia faz. Umożliwia kontrolowanie 24 niezależnych kanałów o mocy 3,6kW każdy. Ściemniacz pozwala na sterowanie sygnałami wejściowymi z 6 różnych źródeł równocześnie, w tym:

- 2 x DMX-512
- 3 x Art-Net
- 24 x wyjście analogowe (opcja na zamówienie)

Urządzenie posiada kolorowy ekran dotykowy, cztery przyciski oraz pokrętkę, które umożliwiają poruszanie się po intuicyjnym menu, ustawianie wszystkich parametrów ściemniacza oraz podgląd jego stanu.



Urządzenie posiada wbudowany układ mergera z możliwością wybrania jednego z 13 priorytetów w tym załączenie dowolnego obwodu na stałe, niezależnie od sterowania. Zaawansowana elektronika pozwala na dowolne adresowanie każdego kanału wyjściowego, wybór oraz graficzną edycję charakterystyki sterowania (5 charakterystyk fabrycznych, 5 użytkownika).

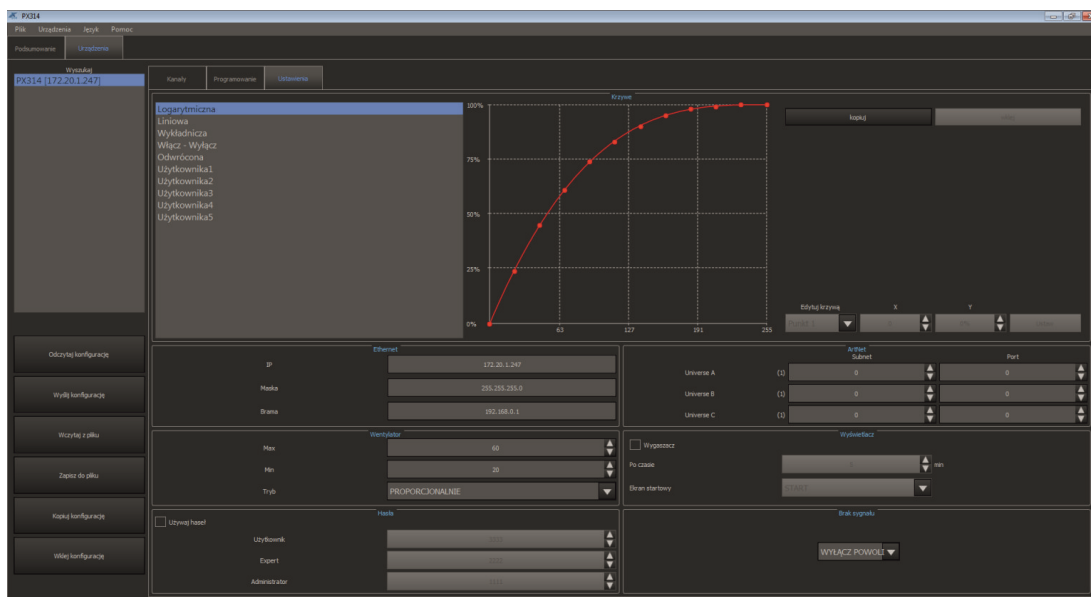
PX314 umożliwia również ustawianie limitów napięć i prądów wyjściowych, dla każdego kanału indywidualnie.

Urządzenie wyposażone jest w układ podgrzewania żarówek (10 poziomów) oraz kontrolę załączonego bezpiecznika i przerwanej obwodu / przepalanej żarówki. Użytkownik ma również możliwość zdefiniowania reakcji ściemniacza na brak sygnału sterującego. Oprócz podstawowych opcji (*ON*, *OFF*, *HOLD*, *SLOW TURN OFF*) dostępne są do zdefiniowania 64 sceny oraz program.

Wbudowane układy „soft-start”, „soft-on” i „even-off” zapewniają niezawodną pracę w ekstremalnych warunkach. Bezpośrednia detekcja zera sieci oraz optyczna izolacja wejścia DMX gwarantują wysoką odporność na zakłócenia.

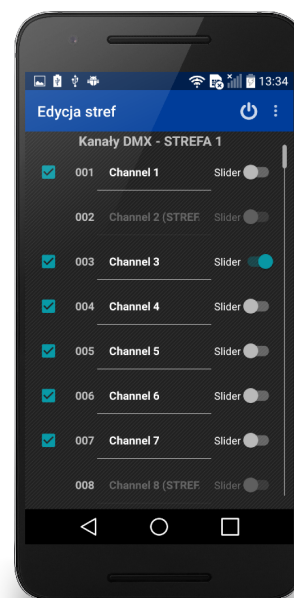
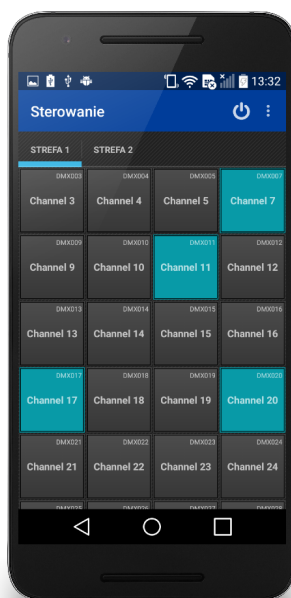
PX314 posiada solidną metalową obudowę z wydajnym systemem chłodzenia, przystosowaną do montażu naściennego.

Do urządzenia dołączone jest oprogramowanie na komputery PC, które umożliwia połączenie z max. 16 dimerami jednocześnie. Aplikacja pozwala na bieżący podgląd parametrów całego urządzenia i poszczególnych kanałów oraz zmianę konfiguracji.

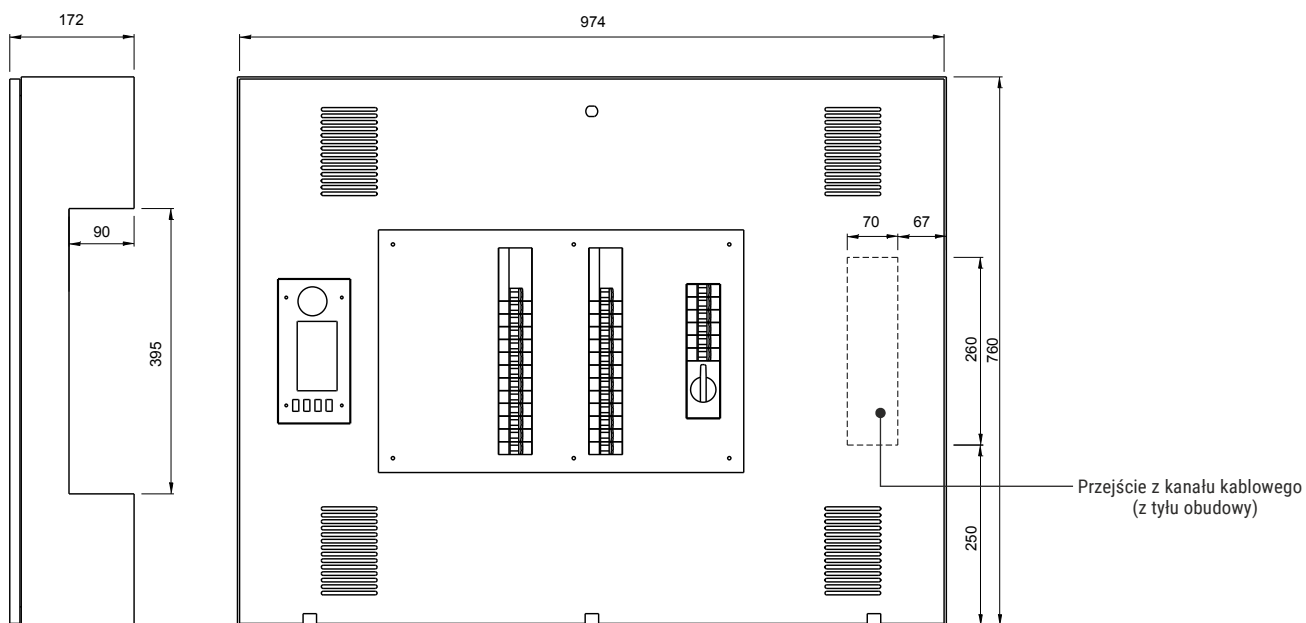


Wersje na zamówienie

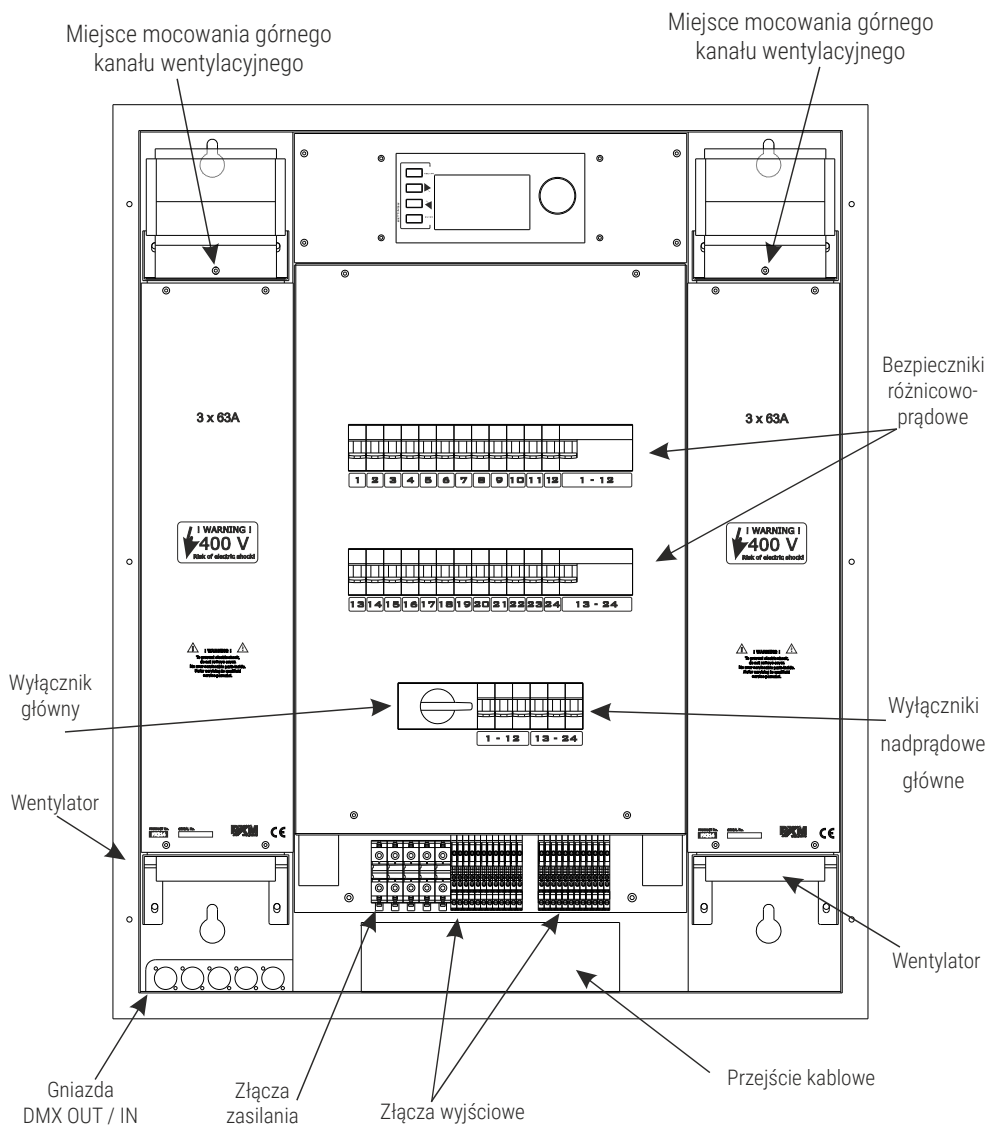
- możliwość zamówienia produktu w wersji 12 x 3600W lub 24 x 3600W
- 24 wejścia analogowe
- dodatkowy moduł PX387 SwitchDimm DMX Controller, który umożliwia sterowanie płynnie lub w trybie „załącz / wyłącz” przy pomocy dedykowanej aplikacji na smartfona (z systemem Android™)



Rysunek techniczny



Schemat podłączenia



Dane techniczne

typ	PX314
linie DMX	2
Art-Net Univers	3
optyczna izolacja linii DMX	tak
detekcja przerwania obwodu	tak
zabezpieczenie przepięciowe	tak
kontrola uszkodzonych obwodów	tak
zabezpieczenie różnicowo-prądowe	tak (możliwość zabezpieczenia każdego obwodu indywidualnie)
ciągły pomiar	napięcia i częstotliwości sieci prądu każdego kanału
wbudowane układy	soft-start, soft-on, even-off
ilość charakterystyk	10 (5 programowalnych)
rozdzielczość sterowania	1 lub 2 bajty
rozdzielczość ekranu dotykowego	480 x 272px (4,3")
obsługa menu	4 przyciski + pokrętko
podgrzewanie (preheat)	tak
merger sygnałów wyjściowych	tak (13 priorytetów)
ogranicznik mocy wyjściowej	tak
tłumienie zakłóceń	zgodne z normą PN-EN 55014
	 <p>czas narastania prądu na dławiku tłumiącym zakłócenia: co najmniej 400µs</p>
obciążalność wyjść	24 x 3600W – obciążenie ciągłego rezystancyjnego 24 x 2400VA – obciążenie ciągłego indukcyjnego (transformatory konwencjonalne i neonowe)
zabezpieczenia wyjść	pełne zabezpieczenie elektroniczne + bezpieczniki automatyczne 16A
wbudowany główny wyłącznik	tak
wentylatory	sterowane elektronicznie
gniazda wejściowe	zaciski 35mm ²

gniazda wyjściowe	zaciski 4mm ²
zasilanie	3 x 230V AC
pobór prądu	3 x 128A (przy pełnym obciążeniu)
masa	70kg
wymiary	szerokość: 760mm wysokość: 974mm głębokość: 172mm

"Art-Net™ Designed by and Copyright Artistic Licence Holdings Ltd"

