



## PxLine Mini

### Opis lampy

**PxLine Mini to lampa LED do oświetlenia ekspozycyjnego oraz detali architektonicznych.**

Jest to najmniejsza z lamp serii PxLine. Model nie posiada wbudowanego driver'a DMX ani zasilacza. Lampa znajduje zastosowanie w instalacjach, gdzie wymagane jest jednolite, stałe światło.

W PX 294 zastosowano wydajne diody LED, które zapewniają wiele wariantów kolorystycznych oraz osiągnięcie różnych jasności.

Lampa posiada 6, 12 lub 18 diod LED (w zależności od wersji) zasilanych napięciowo z 12V DC (z zewnętrznego zasilacza).

Urządzenie jest produkowane w wielu wersjach z różnymi kolorami emitowanego światła: biały zimny, biały neutralny i biały ciepły. Dodatkowo minimalistyczny wygląd obudowy sprawia, że jest to idealne rozwiązanie do oświetlenia każdego rodzaju wnętrza lub ekspozycji. Maksymalna moc całej lampy PX294 wynosi 24 W dla wersji wyposażonej w 18 diod LED.

Każda z wersji może być wyposażona w optykę o kątach rozsyłu strumienia świetlnego 16, 23, 40 stopni lub soczewek eliptycznych.

Standardowo lampa wyposażona jest w przewód o długości 2m. Lampa przeznaczona wyłącznie do zastosowań wewnątrz budynków.

Mocowanie lampy jest sprzedawane osobno i dobierane zgodnie z wymaganiami klienta.

### Dane Techniczne

Numer katalogowy:	PX294
Ilość diod:	6, 12 lub 18
Rodzaj diod:	LUXEON Rebel
Kąt soczewek:	16°, 23°, 40°, EL(eliptyczna 45x20°)
Kolory światła:	biały ciepły, zimny lub neutralny
Sterowanie:	PWM
Zasilanie:	12V DC
Materiał obudowy:	aluminium
Jasność (w odległości 1m)	1850 lux (dla 18 diod LED i soczewki 23°)
Klasa szczelności obudowy:	IP 42
Wymiary (bez nóżek):	Średnica: 24 mm

Wersja lampy	6 LED	12 LED	18 LED
Max. pobór mocy	8 W	16 W	24 W
Jasność	700 lm	1400 lm	2100 lm
Masa	0,23 kg	0,46 kg	0,7 kg
Długość lampy	355 mm	655 mm	955 mm

## Dodatkowe informacje

Poniżej znajduje się opis oznaczeń modeli PX 294 i ich objaśnienie.

① ② ③  
 PX294-XX-YYY-ZZ

1. XX-kąt soczewki. Dostępne wartości:
  - 16 - 16°
  - 23 - 23°
  - 40 - 40°
  - EL - eliptyczna (45° x 20°)
2. YYY- kolory diod LED.
  - C - biały zimny
  - N - biały neutralny
  - W - biały ciepły
3. ZZ - ilość diod LED:
  - 06 - 6 diod LED (długość 35,5 cm)
  - 12 - 12 diod LED (długość 65,5 cm)
  - 18 - 18 diod LED (długość 95,5 cm)

Przykład oznaczenia lampy:

PX294 - 40 - NNN - 12

### Uchwyt krótki (PY294-S)

Do zamontowania na ścianie, do oświetlenia poziomych powierzchni w pobliżu ściany. Przewód doprowadzany jest wgłębieniem w ramieniu. Istnieje możliwość zamaskowania przewodu.



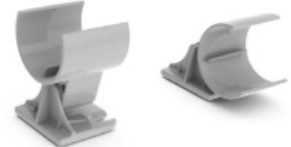
### Uchwyt długi (PY294-L)

Idealne do oświetlania obrazów i tablic. Przewód doprowadzany jest wgłębieniem w ramieniu. Istnieje możliwość zamaskowania przewodu.



### Uchwyt ruchomy (PY294-W)

Umożliwia regulację kąta padania światła w zakresie od 0 do 180



## Rysunek Techniczny

