

LED driver 6 x 7,5A

Opis produktu

Driver LED 6x7,5A z wbudowanym odbiornikiem sygnału DMX-512

Driver PX178 jest przeznaczony do sterowania diodami LED. To najbardziej zaawansowane urządzenie tego typu znajdujące się w ofercie firmy PXM. PX178 został umieszczony w obudowie o szerokości 9 standardowych modułów szynowych wyposażonej w kolorowy wyświetlacz. Dzięki temu programowanie i kontrola działania urządzenia przebiega intuicyjnie. Wbudowany odbiornik DMX umożliwia wysterowanie 6 kanałów (np. 2 x RGB) bezpośrednio protokołem DMX. Szeroki zakres napięcia zasilającego i wysoka obciążalność prądowa wyjść (7,5A) umożliwiają wysterowanie dużych ilości diod LED. Oprócz tego w urządzeniu zastosowano zabezpieczenie nadprądowe, zabezpieczenie temperaturowe zapobiegające przegrzaniu driver'a oraz zabezpieczenia przepięciowe linii DMX.

PX178 może być zarówno sterowany sygnałem DMX, jak i działać samodzielnie. W takim przypadku użytkownik ma do dyspozycji w pełni programowalne 8 scen oraz 8 programów, dla których może dodatkowo dowolnie zmieniać prędkość odtwarzania i płynność zmiany kroków. Dzięki zastosowaniu 16-bitowej rozdzielczości sterowanie parametrami poszczególnych kanałów jest całkowicie płynne.

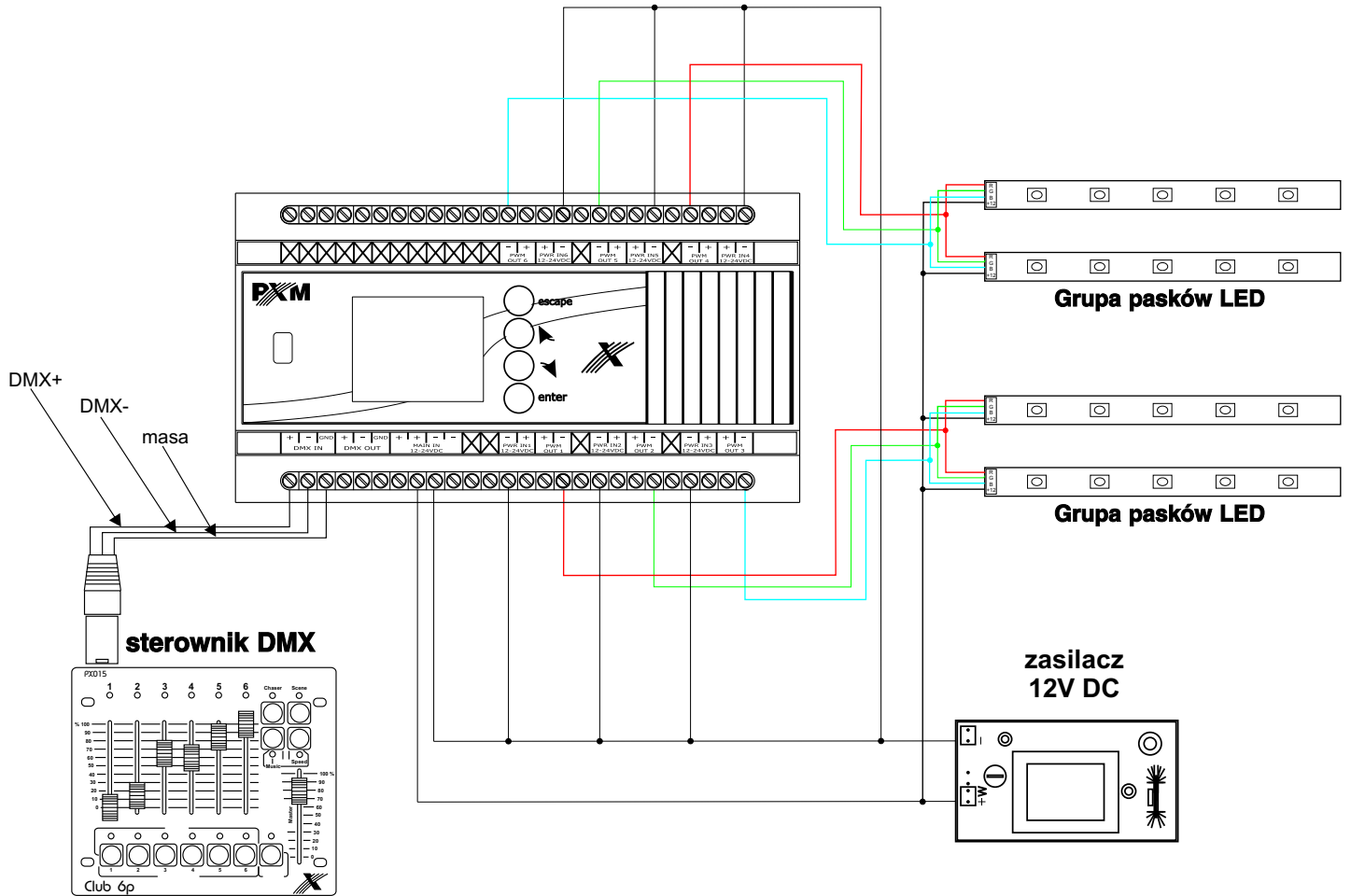
Driver posiada wbudowany zegar czasu rzeczywistego, zgodnie z którym można ustawić czas włączania i wyłączenia zasilanych diod LED, rozwiązanie szczególnie przydatne w systemach reklamowych. Dodatkowo wbudowana opcja zegara astronomicznego umożliwia na podstawie informacji o bieżącej dacie, współrzędnych geograficznych miejsca zainstalowania urządzenia (Lokalizacji) i ustawienia względem czasu uniwersalnego (Greenwich UT) samoczynnie wyznacza dobowe, czasowe punkty załączenia i wyłączenia wyjść z driver'a zgodnie z astronomicznymi czasami wschodu i zachodu słońca.

Driver posiada opcję umożliwiającą zmianę częstotliwości dostrajania sygnału sterującego (technologia "flicker free"), co czyni go szczególnie przydatnym w zastosowaniach dla przemysłu telewizyjnego. Ponadto wejście USB pozwala na komunikację z komputerem, firma PXM przygotowała oprogramowanie umożliwiające ustawienie parametrów programów i scen na driver'ze z poziomu komputera pracującego pod kontrolą systemu Microsoft Windows.

Dane techniczne

Typ	PX178
Kanały DMX:	512
Zasilanie:	12 - 24V DC
Całkowity pobór prądu::	Max. 45A
Ilość kanałów wyjściowych:	6
Dokładność sterowania:	16 bit
Programowalne sceny:	8
Ilość programów:	8
Obciążalność wyjść:	7,5 A / kanał
Gniazda wyjściowe:	złącza śrubowe
Tryb Master/Slave:	TAK
Zegar czasu rzeczywistego:	TAK
Wymiary:	Szerokość: 157,5 mm (9-modułów) Wysokość: 85mm Głębokość: 60mm

Schemat podłączenia



Rysunek techniczny

